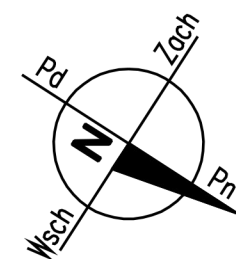
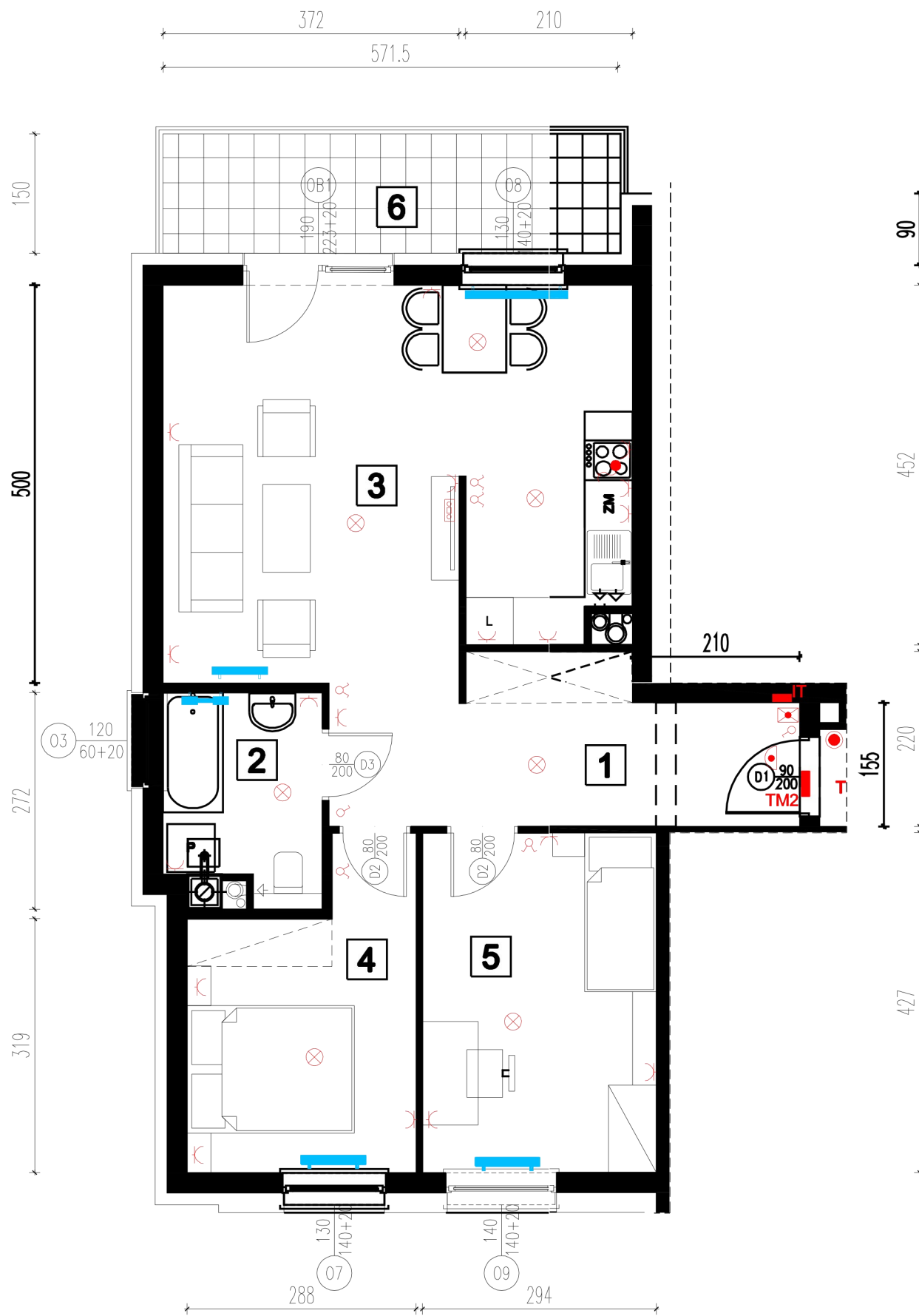


**MIESZKANIE
3-POKOJOWE
POWIERZCHNIA
UŻYTKOWA: 65,60m²
DODATKOWA: balkon 8,63m²
POZIOM - PIĘTRO 4**



Nr pom.	Pomieszcz.	[m ²]	[m ²]
1	korytarz	10,74	
2	łazienka	4,80	
3	pok.dzienny	27,60	
	aneks kuch.		
4	sypialnia	10,12	
5	sypialnia	12,34	
6	balkon		8,63
	RAZEM	65,60	8,63



skala rysunku: 0 1m 4m

GRZEJNIK C.O.	TABLICA: -MIESZKANIOWA -TELETECH.	OPRAWA: ⊗-SUFITOWA ⊗-NAŚCIENNA	WŁĄCZNIK	⊗-GNIAZDO	⊗-GNIAZDO RTV, TELEFON	⊗-DOMOFON	⊗-DZWONEK ⊗-WŁĄCZNIK DZWONKA
---------------	---	--------------------------------------	----------	-----------	------------------------	-----------	---------------------------------