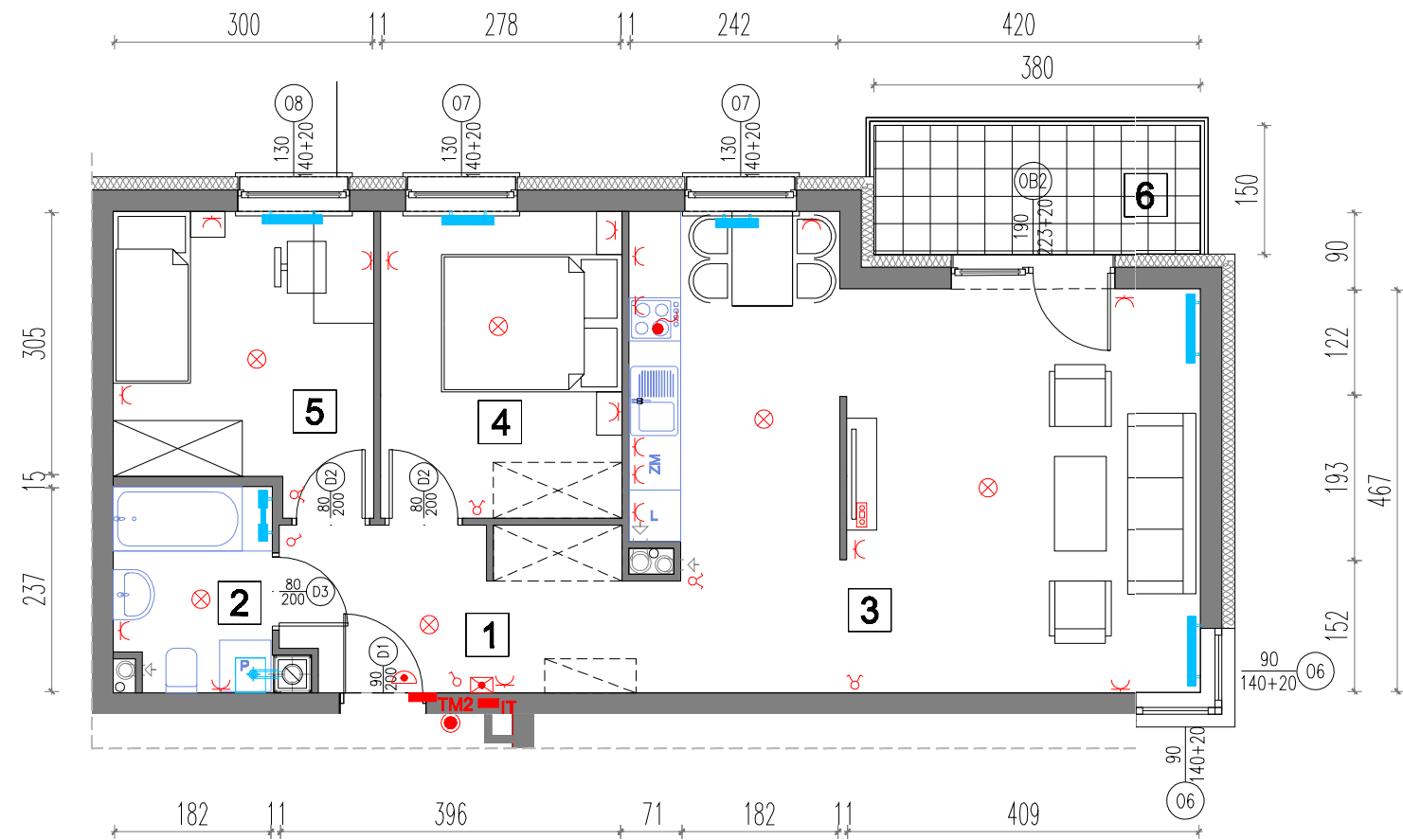
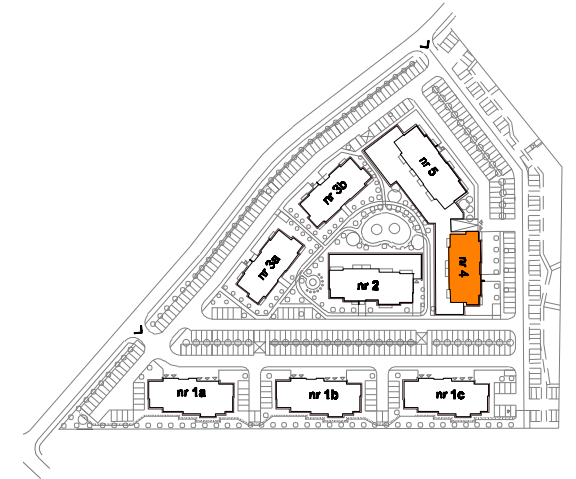


MIESZKANIE 3 - pokojowe - M1/2

BUDYNEK nr 4



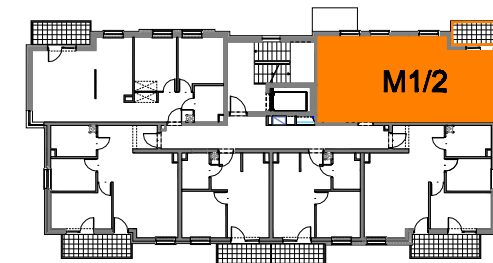
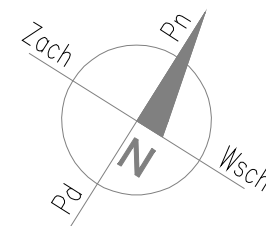
LOKAL M1/2



**MIESZKANIE
3-POKOJOWE
POWIERZCHNIA
UŻYTKOWA: 63,65m²
DODATKOWA: balkon 5,70m²
POZIOM - PIĘTRO 2**

Rzut 3D ma charakter poglądowy i stanowi jedynie przykładową aranżację mieszkania.

Nr pom.	Pomieszc.	[m ²]	[m ²]
1	korytarz	8,19	
2	łazienka	4,15	
3	pokój dzienny aneks kuch.	31,82	
4	sypialnia	9,84	
5	pokój	9,65	
6	balkon		5,70
RAZEM		63,65	5,70



APART GRUPA DEWELPERSKA Sp. z o.o. Sp.k., ul. Warszawska 13/6, 62-300 Września,
tel. 799 153 607

e-mail: biuro@apartgd.pl, www.apartgd.pl

skala rysunku: 0 1m 4m

GRZEJNIK C.O.	TABLICA: -MIESZKANIOWA -TELETECH.	OPRAWA: -SUFITOWA -NAŚCIENNA	WŁĄCZNIK	GNAZDO	GNAZDO RTV, TELEFON	DOMOFON	WŁĄCZNIK DZWONKA	WISZĄCY KOCIÓŁ GAZOWY C.O.
---------------	-----------------------------------	------------------------------	----------	--------	---------------------	---------	------------------	----------------------------