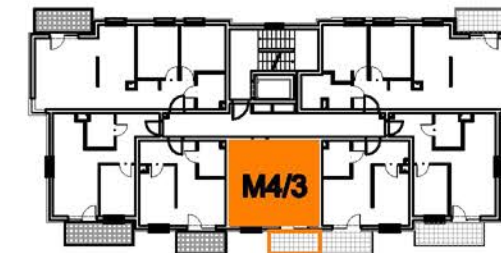
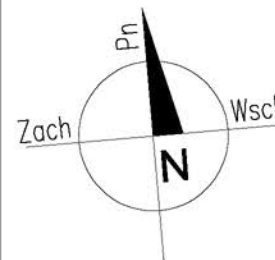


**MIESZKANIE
2-POKOJOWE
POWIERZCHNIA
UŻYTKOWA: 30,63m²
DODATKOWA: BALKON 5,02m²
POZIOM - PIĘTRO 3**

Rzut 3D ma charakter poglądowy i stanowi jedynie przykładową aranżację mieszkania.



NR POM.	NAZWA POMIESZCZENIA	P. UŻYTK. (m ²)
MIESZKANIE M4	1 KORYTARZ (ANEKS)	3,97
	2 POKÓJ DZIENNY Z ANEKSEM KUCHENNYM	14,87
	3 SYPIALNIA	7,76
	4 ŁAZIENKA	4,03
	POW. UŻYTK. MIESZK. M3	30,63
	B BALKON	5,02

GRZEJNIK C.O.	TABLICA: -MIESZKANIOWA -TELETECH.	OPRAWA: -SUFITOWA -NAŚCIENNA	WŁĄCZNIK	GNIAZDO	GNIAZDO RTV, TELEFON	DOMOFON	DZWONEK WŁĄCZNIK DZWONKA
---------------	---	------------------------------------	----------	---------	----------------------	---------	-----------------------------