

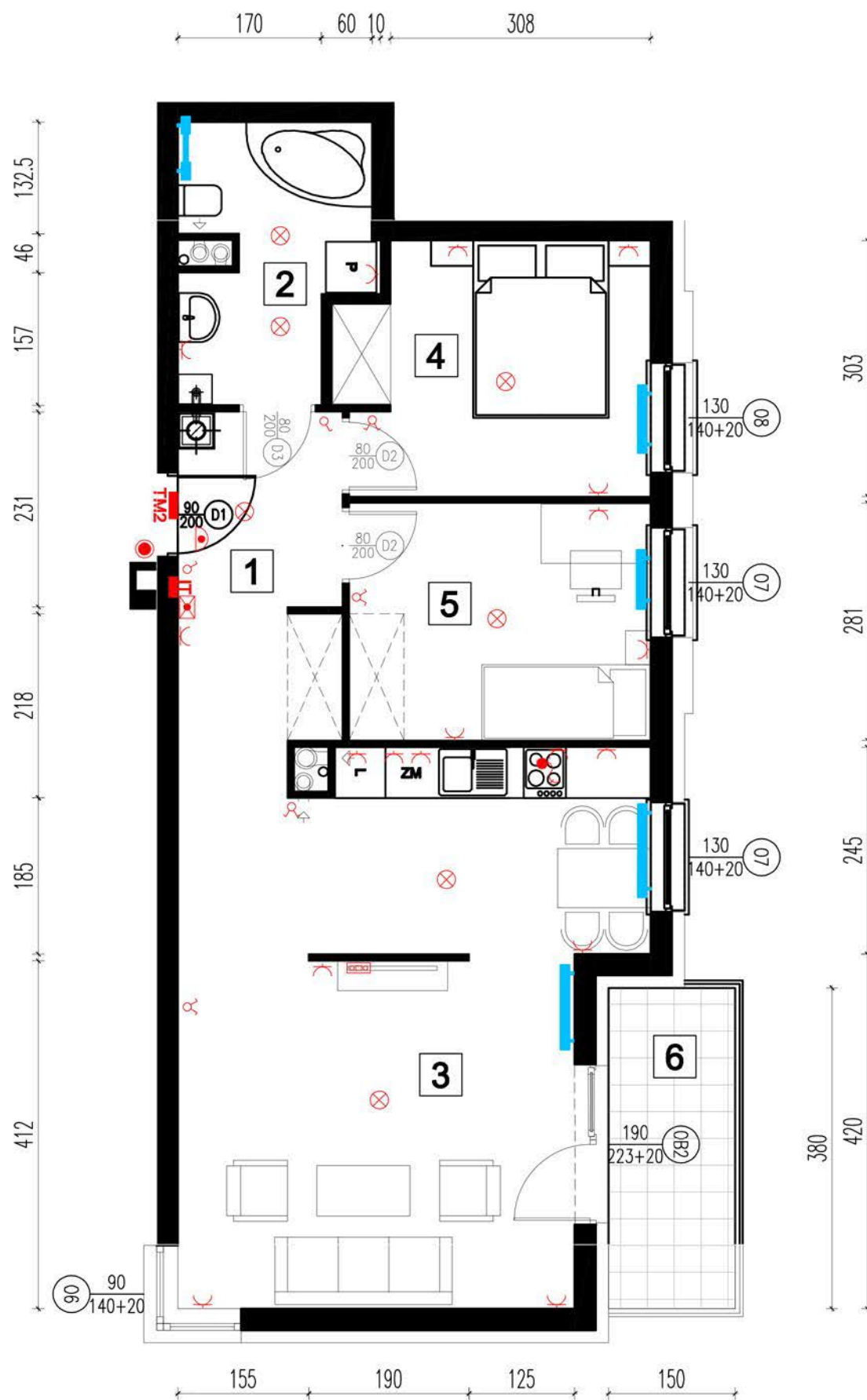
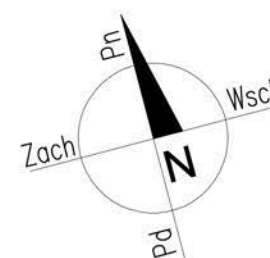
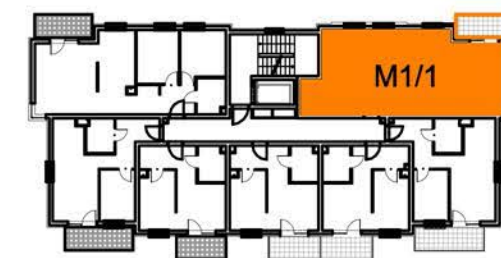
LOKAL M1/1



**MIESZKANIE
3-POKOJOWE
POWIERZCHNIA
UŻYTKOWA: 66,53m²
DODATKOWA: balkon 5,70m²
POZIOM - PIĘTRO 1**

Rzut 3D ma charakter poglądowy i stanowi jedynie przykładową aranżację mieszkania.

Nr pom.	Pomieszc.	[m ²]	[m ²]
M1/1	1 korytarz	8,04	
	2 łazienka	6,45	
	3 pok. dzienny aneks ku ch.	31,76	
	4 sypialnia	10,44	
	5 sypialnia	9,84	
	6 balkon		5,70
	RAZEM	66,53	5,70



Na rzucie podano wymiary netto (bez tynku).

skala rysunku: 0 1m

- GRZEJNIK C.O.
- TABLICA: -MIESZKANIOWA -TELETECH.
- OPRAWA: -SUFITOWA -NAŚCIENNA
- WŁĄCZNIK
- GNAZDO
- GNAZDO RTV, TELEFON
- DOMOFON
- DZWONEK
- WŁĄCZNIK DZWONKA

APARTON GRUPA DEWELOPERSKA Sp. z o.o. Sp.k., ul. Warszawska 13/6, 62-300 Września,
tel. 799 153 607
e-mail: biuro@apartgd.pl, www.apartgd.pl

