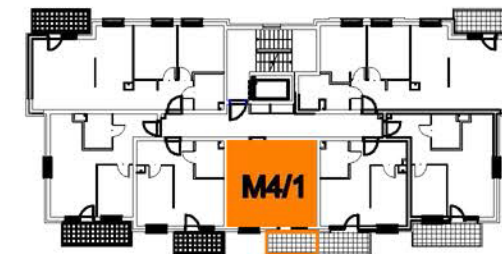
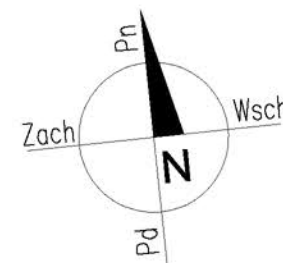


**MIESZKANIE
2-POKOJOWE
POWIERZCHNIA
UŻYTKOWA: 30,63m²
DODATKOWA: BALKON 5,02m²
POZIOM - PIĘTRO 1**

Rzut 3D ma charakter poglądowy i stanowi jedynie przykładową aranżację mieszkania.



NR POM.	NAZWA POMIESZCZENIA	P. UŻYTK. (m ²)
1	KORYTARZ (ANEKS)	3,97
2	POKÓJ DZIENNY Z ANEKSEM KUCHENNYM	14,87
3	SYPIALNIA	7,76
4	ŁAZIENKA	4,03
	POW. UŻYTK. MIESZK. M3	30,63
B	BALKON	5,02

GRZEJNIK C.O.	TABLICA: IT - MIESZKANIOWA IT - TELETECH.	OPRAWA: ⊗ - SUFITOWA ⊕ - NAŚCIENNA	WŁĄCZNIK	GNAZDO	GNAZDO RTV, TELEFON	DOMOFON	DZWONEK WŁĄCZNIK DZWONKA
------------------	---	--	----------	--------	---------------------------	---------	--------------------------------