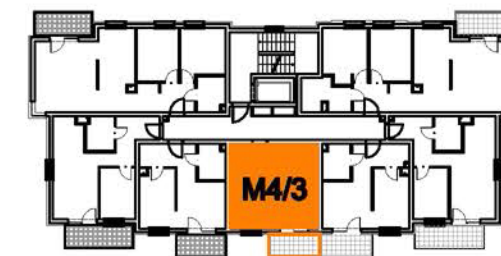
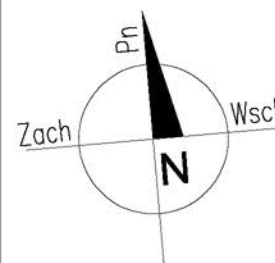


**MIESZKANIE
2-POKOJOWE
POWIERZCHNIA
UŻYTKOWA: 30,63m²
DODATKOWA: BALKON 5,02m²
POZIOM - PIĘTRO 3**

Rzut 3D ma charakter poglądowy i stanowi jedynie przykładową aranżację mieszkania.



NR POM.	NAZWA POMIESZCZENIA	P. UŻYTK. (m ²)
MIESZKANIE M4	1 KORYTARZ (ANEKS)	3,97
	2 POKÓJ DZIENNY Z ANEKSEM KUCHENNYM	14,87
	3 SYPIALNIA	7,76
	4 ŁAZIENKA	4,03
	POW. UŻYTK. MIESZK. M3	30,63
	B BALKON	5,02

 GRZEJNIK C.O.	TABLICA:  -MIESZKANIOWA  -TELETECH.	OPRAWA:  -SUFITOWA  -NAŚCIENNA	 WŁĄCZNIK	 GNIAZDO	 GNIAZDO RTV, TELEFON	 DOMOFON	 DZWONEK  WŁĄCZNIK DZWONKA
---	---	--	--	---	--	---	---