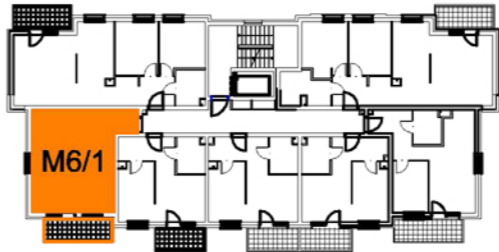
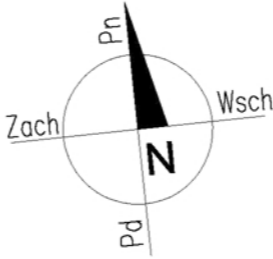


LOKAL M6/1

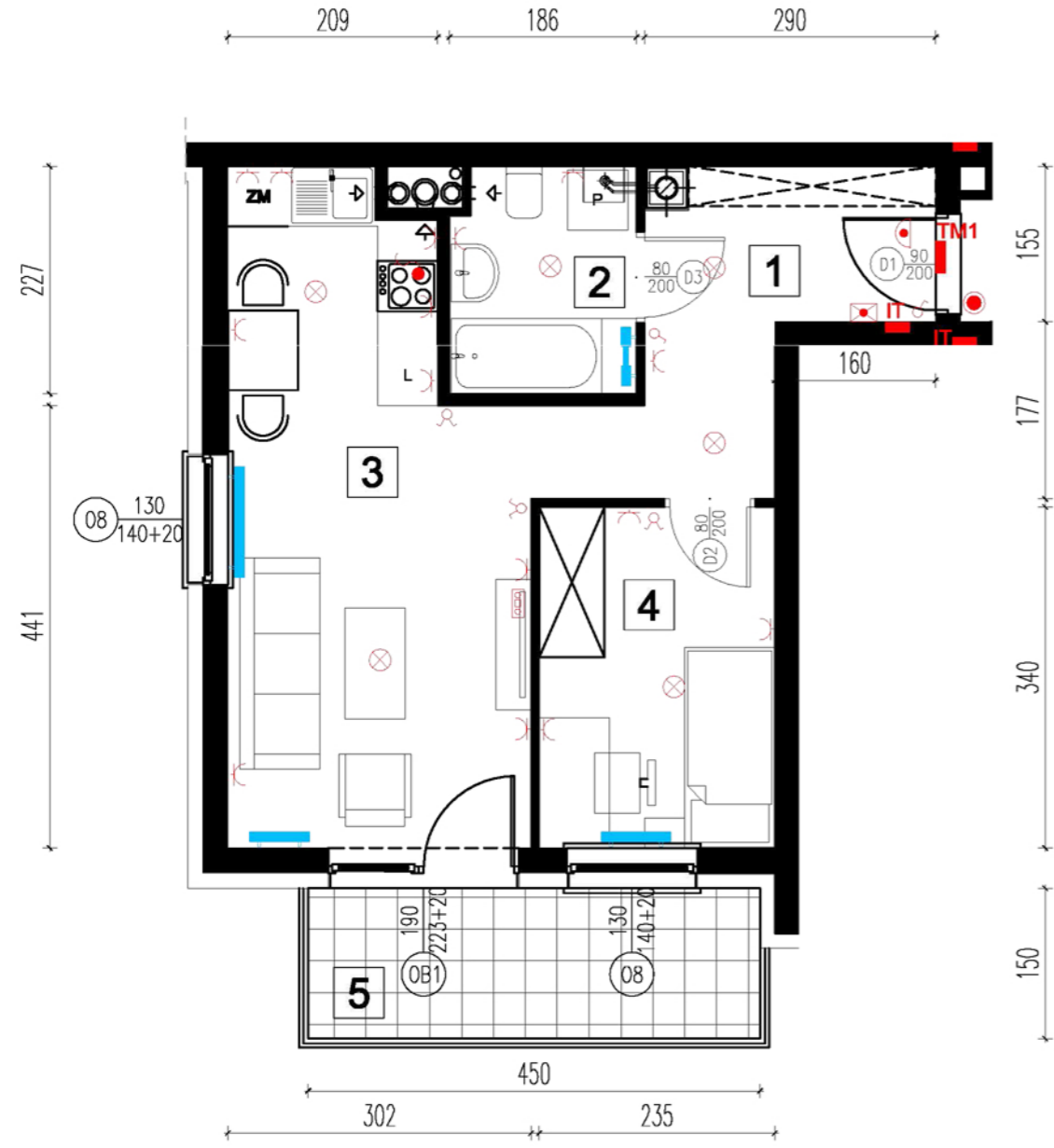


**MIESZKANIE
2-POKOJOWE
POWIERZCHNIA
UŻYTKOWA: 36,93m²
DODATKOWA: balkon 6,75m²
POZIOM - PIĘTRO 1**

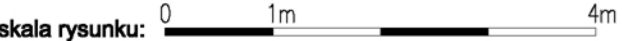
Rzut 3D ma charakter poglądowy i stanowi jedynie przykładową aranżację mieszkania.



Nr pom.	Pomieszc.	[m ²]	[m ²]
1	korytarz	6,41	
2	łazienka	3,99	
3	pok.dzienny aneks kuch.	18,72	
4	sypialnia	7,81	
5	balkon		6,75
RAZEM		36,93	6,75



Na rzucie podano wymiary netto (bez tynku).



GRZEJNIK C.O.	TABLICA: TM - MIESZKANIOWA IT - TELETECH.	OPRAWA: SUFITOWA NAŚCIENNA	WŁĄCZNIK	GNIAZDO	GNIAZDO RTV, TELEFON	DOMOFON	DZWONEK WŁĄCZNIK DZWONKA
---------------	---	----------------------------------	----------	---------	----------------------	---------	-----------------------------