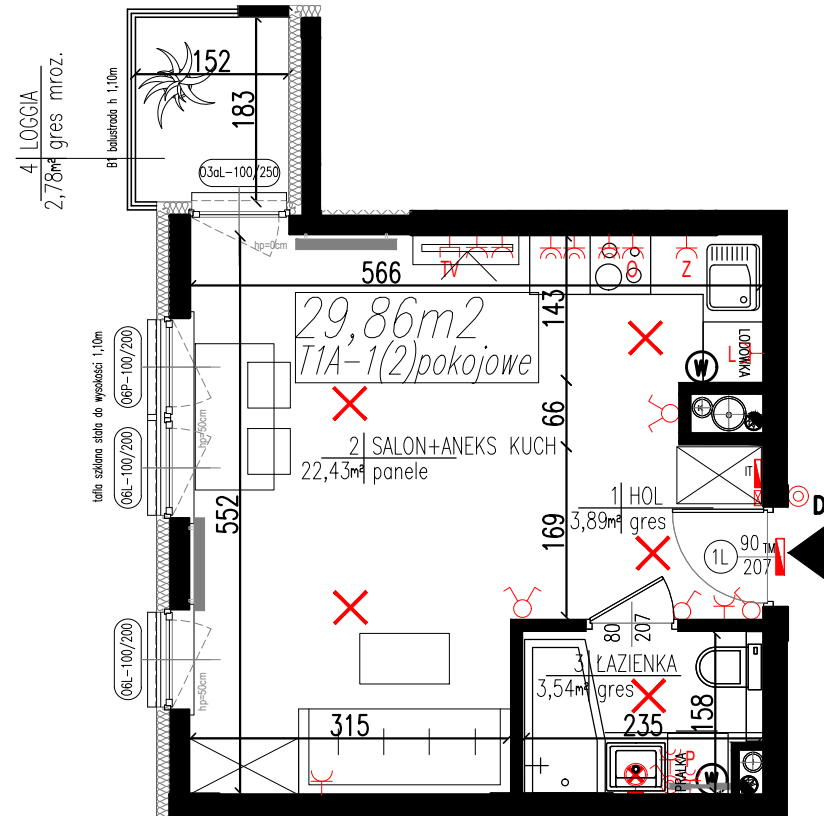
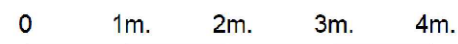
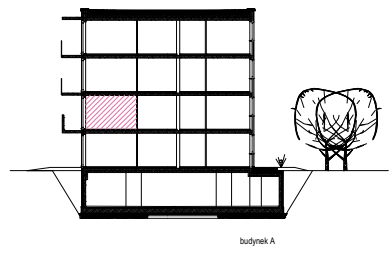


BUDYNEK A LOKAL M17

MIESZKANIE 1(2) POKOJOWE
POW. UŻYTK.: 29,86 m²
dodatkowa: loggia - 2,52 m²
1 piętro



Pu WYKAZ POW. MIESZKA. NR 17			
nr	pomieszczenie	pow. uż.	m2
1(2) POKOJOWE		29,86	m2
1	HOL	3,89	m2
2	SALON+ANEKS KUCH.	22,43	m2
3	ŁAZIENKA	3,54	m2
4 LOGGIA		2,52	m2



LEGENDA:

TABLICA MIESZKANIOWA	WŁĄCZNIKI	GNIAZDO	GNIAZDO RTV	DOMOFON	DZWONEK	WPUST OŚWIETLENIOWY	WPUST OŚWIETLENIOWY KINKIET	GRZEJNIK C.O.



uwaga: ARANŻACJA POMIESZCZEŃ LOKALI MIESZKALNYCH I WIDOK 3D MAJĄ CHARAKTER POGLĄDOWY I STANOWIĄ JEDYNIĘ PRZYKŁADOWĄ KONCEPCJĘ

