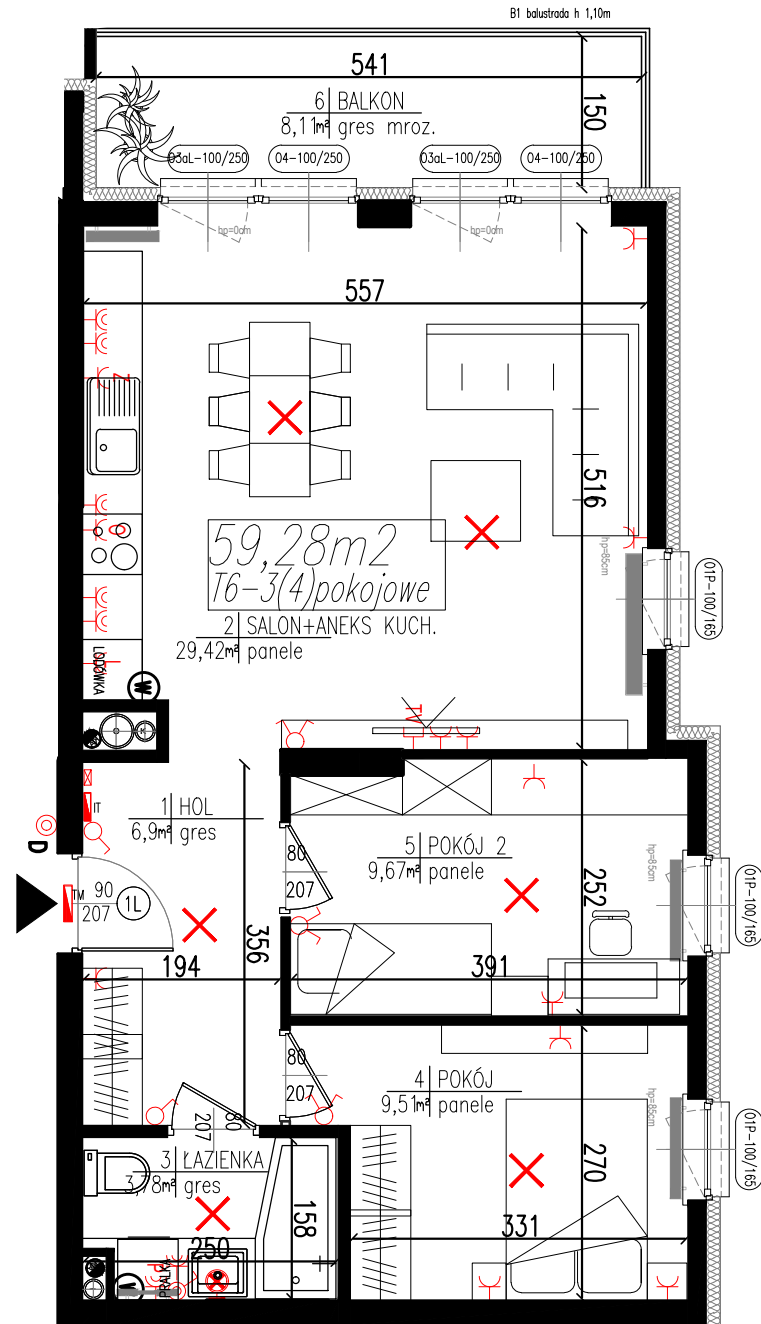
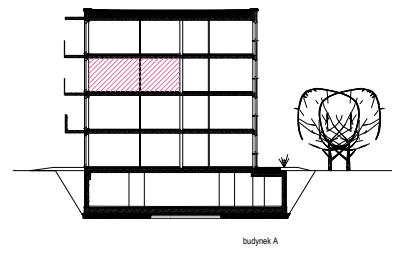


## BUDYNEK A LOKAL M18

MIESZKANIE 3(4) POKOJOWE  
POW. UŻYTK.: 59,28 m<sup>2</sup>  
dodatkowa: balkon - 8,11 m<sup>2</sup>  
2 piętro

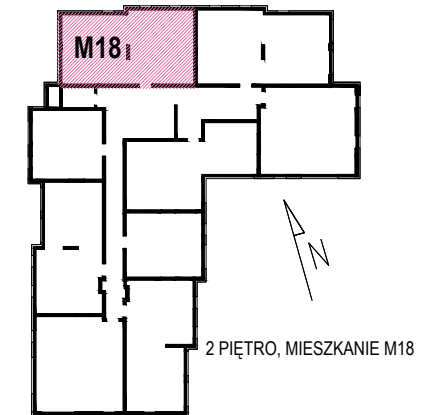
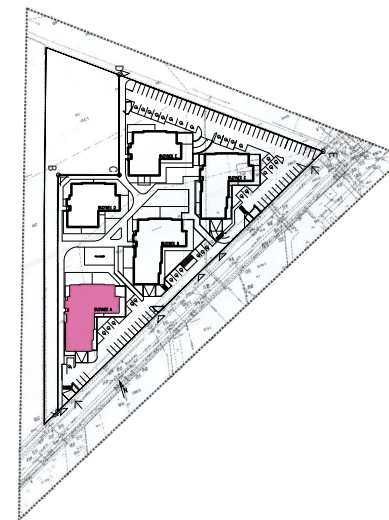
nr	pomieszczenie	pow. uż.	m <sup>2</sup>
<b>3(4) POKOJOWE 59,28 m<sup>2</sup></b>			
1	HOL	6,90	m <sup>2</sup>
2	SALON + ANEKS KUCH.	29,42	m <sup>2</sup>
3	ŁAZIENKA	3,78	m <sup>2</sup>
4	POKÓJ	9,51	m <sup>2</sup>
5	POKÓJ 2	9,67	m <sup>2</sup>
<b>6 BALKON 8,11 m<sup>2</sup></b>			



0 1m. 2m. 3m. 4m.



uwaga: ARANŻACJA POMIESZCZEŃ LOKALI MIESZKALNYCH I WIDOK 3D MAJĄ CHARAKTER POGLĄDOWY I STANOWIĄ JEDYNIĘ PRZYKŁADOWĄ KONCEPCJĘ



LEGENDA:

TABLICA MIESZKANIOWA	WŁĄCZNIKI	GNIAZDO	GNIAZDO RTV	DOMOFON	DZWONEK	WPUST OŚWIETLENIOWY	WPUST OŚWIETLENIOWY KINKIET	GRZEJNIK C.O.