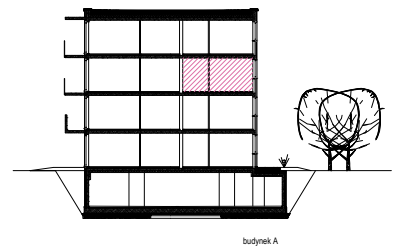
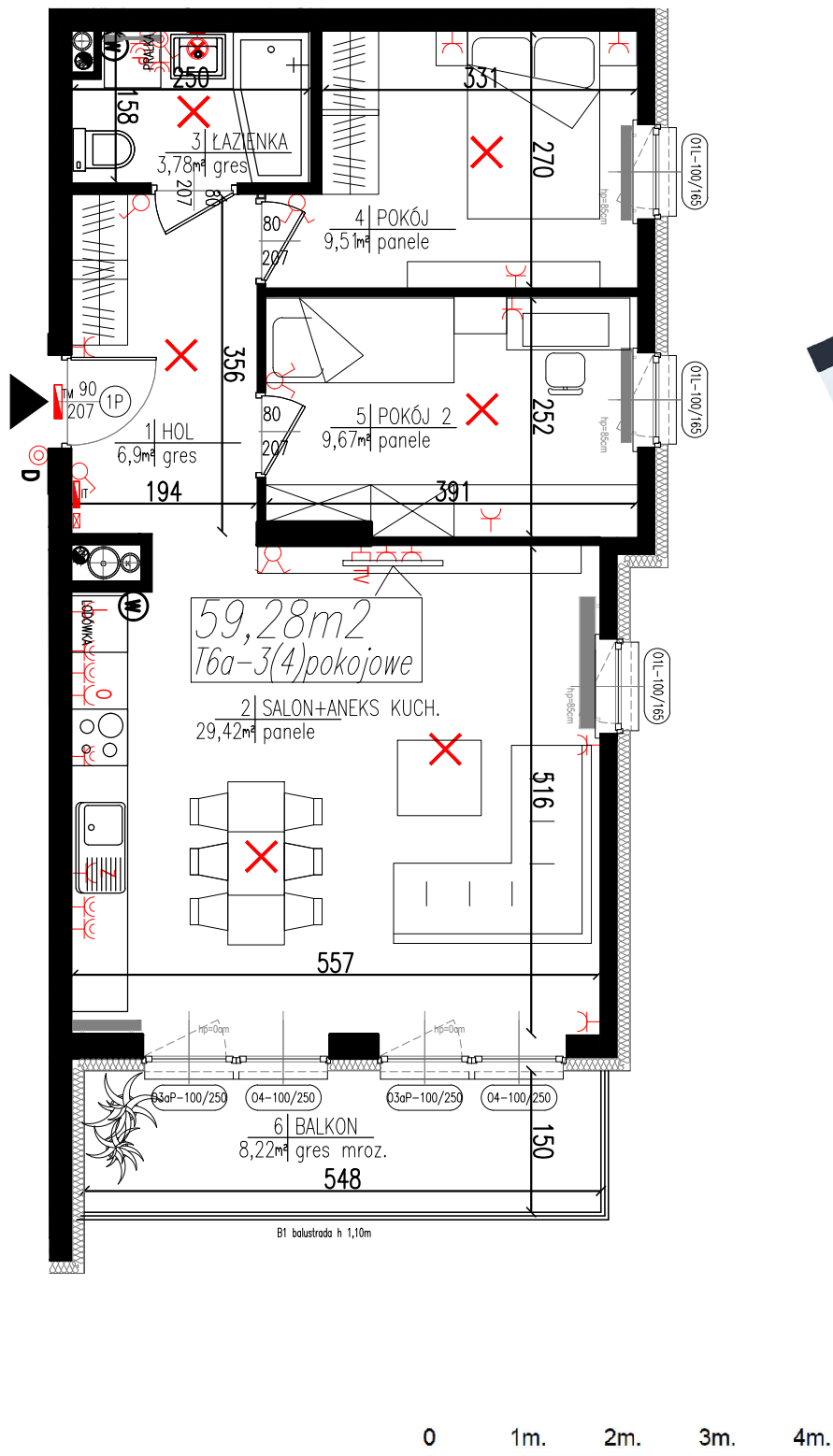


BUDYNEK A LOKAL M19

MIESZKANIE 3(4) POKOJOWE
POW. UŻYTK.: 59,28 m²
dodatkowa: balkon - 8,22 m²
2 piętro

nr	pomieszczenie	pow. uż.	m2
3(4) POKOJOWE 59,28 m2			
1	HOL	6,90	m2
2	SALON + ANEKS KUCH.	29,42	m2
3	ŁAZIENKA	3,78	m2
4	POKÓJ	9,51	m2
5	POKÓJ 2	9,67	m2
6 BALKON 8,22 m2			



LEGENDA:

TABLICA MIESZKANIOWA	WŁĄCZNIKI	GNIAZDO	GNIAZDO RTV	DOMOFON	DZWONEK	WPUSZC OŚWIETLENIOWY	WPUSZC OŚWIETLENIOWY KINKIET	GRZEJNIK C.O.



uwaga: ARANŻACJA POMIESZCZEŃ LOKALI MIESZKALNYCH I WIDOK 3D MAJĄ CHARAKTER POGLĄDOWY I STANOWIĄ JEDYNIJE PRZYKŁADOWĄ KONCEPCJĘ

