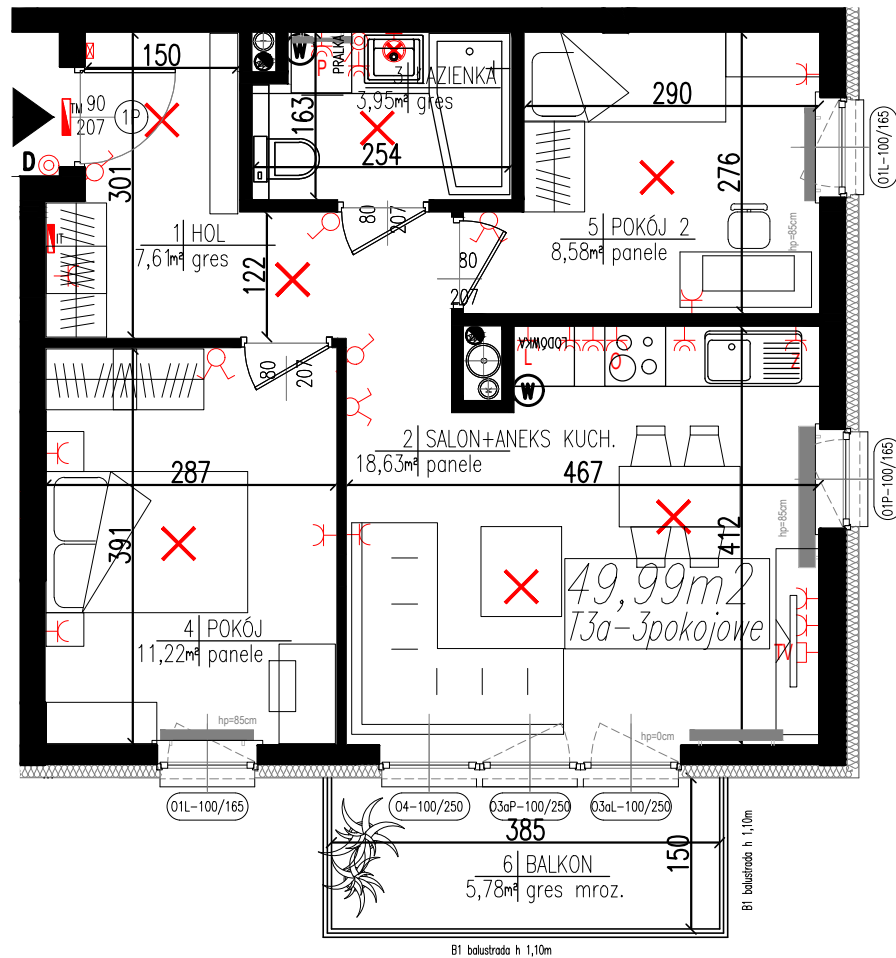


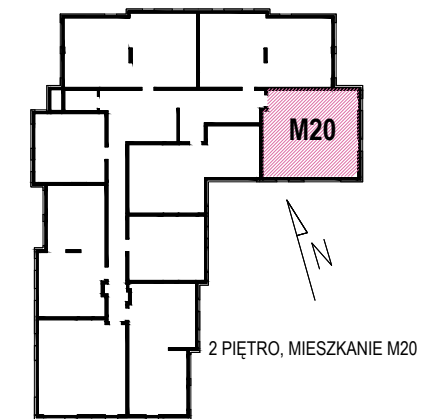
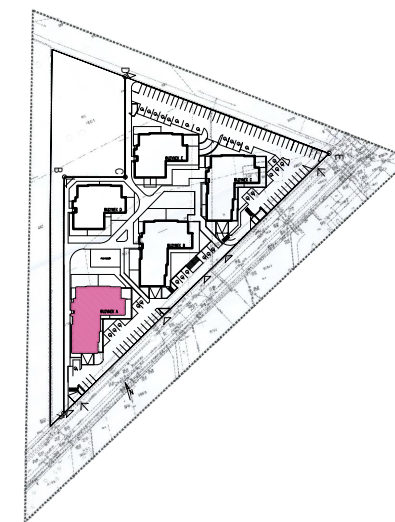
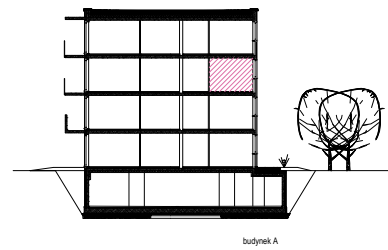
BUDYNEK A LOKAL M20

MIESZKANIE 3 POKOJOWE
POW. UŻYTK.: 49,99 m²
dodatkowa: balkon - 5,78 m²
2 piętro



uwaga: ARANŻACJA POMIESZCZEŃ LOKALI MIESZKALNYCH I WIDOK 3D MAJĄ CHARAKTER POGLĄDOWY I STANOWIĄ JEDYNIĘ PRZYKŁADOWĄ KONCEPCJĘ

nr	pomieszczenie	pow. uż.	m2
3 POKOJOWE		49,99	m2
1	HOL	7,61	m2
2	SALON+ANEKS KUCH.	18,63	m2
3	ŁAZIENKA	3,95	m2
4	POKÓJ	11,22	m2
5	POKÓJ 2	8,58	m2
6	BALKON	5,78	m2



LEGENDA:

TABLICA MIESZKANIOWA	WŁĄCZNIKI	GNIAZDO	GNIAZDO RTV	DOMOFON	DZWONEK	WPUST OŚWIETLENIOWY	WPUST OŚWIETLENIOWY KINKIET	GRZEJNIK C.O.