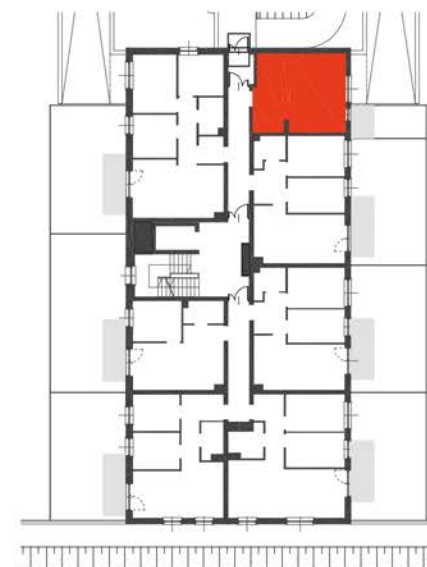


REJON UL. M. KONOPNICKIEJ W OSTROWIE WIELKOPOLSKIM

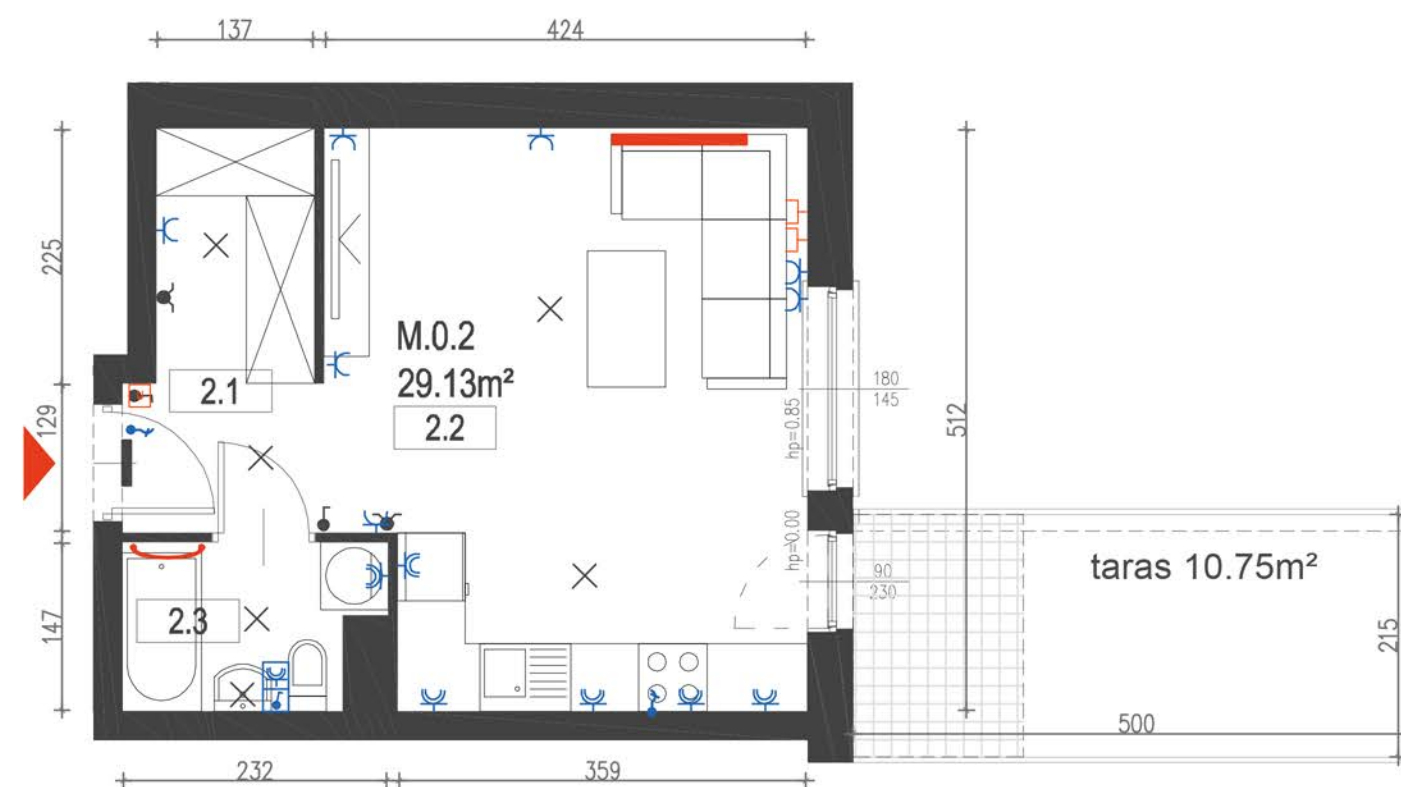
UL. J. ŻYLIŃSKIEJ



MIESZKANIE NR B_M.0.2 SEGMENT B, POZIOM 0

2.1	PRZEDPOKOJ	5,24
2.2	SALON Z KUCHNIĄ	20,82
2.3	ŁAZIENKA	3,07

pow. użytkowa **29.13m²** + taras 10.75m²



UWAGA: RZUT 3D MA CHARAKTER POGLĄDOWY I STANOWI JEDYNIĘ PRZYKŁADOWĄ ARANŻACJĘ MIESZKANIA



APARTON GRUPA DEWELOPERSKA SP. Z O.O. SP. K.
ul. Warszawska 13/6, 63-300 Września
● biuro@apartgd.pl ● 799 153 607 ● www.apartgd.pl

INSTALACJE SANITARNE



INSTALACJE ELEKTRYCZNE



INSTALACJE TELEKOMUNIKACYJNE

