

Płock, ul. Traktowa

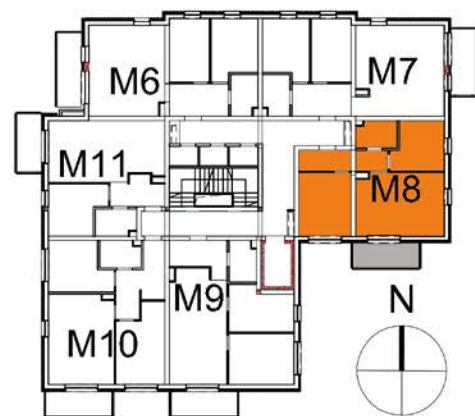
BUDYNEK E
1 PIĘTRO
LOKAL: M8

MIESZKANIE 3-POKOJOWE
POW. UŻYTKOWA: 49,99 m²
powierzchnia dodatkowa: balkon 6,00 m²

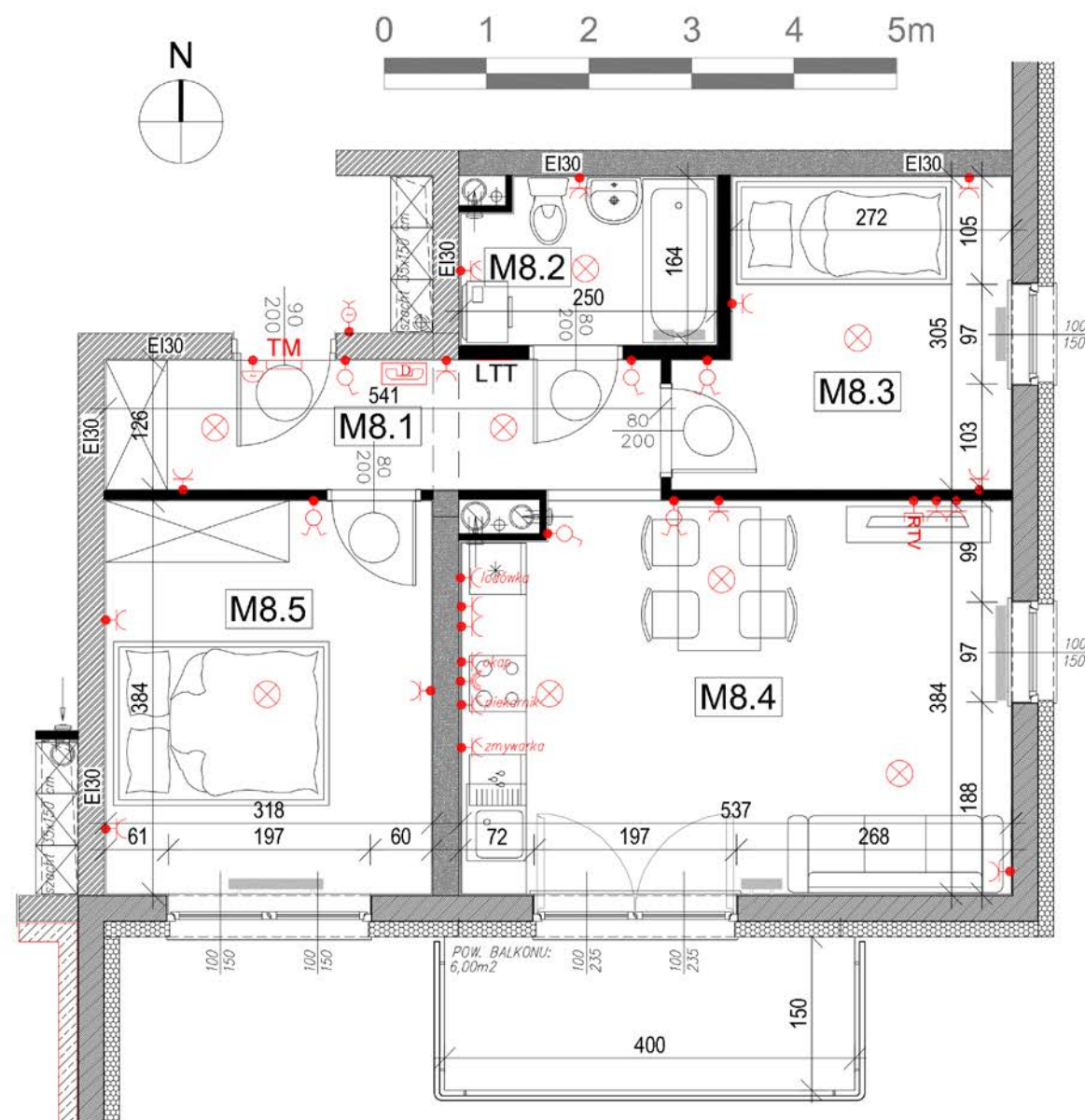
ARANŻACJA POMIESZCZEN LOKALU MIESZKALNEGO I WIDOK 3D MAJĄ CHARAKTER POGŁADOWY I STANOWI JEDYNE PRZYKŁADOWĄ KONCEPCJĘ



MINIATURA OSIEDLA



MINIATURA BUDYNKU



TM	tablica bezpiecznikowa
⊗	punkt świetlny sufitowy
●	łącznik pojedynczy
●	łącznik podwójny
●	gniazdo 230V
●	gniazdo 230V z klapką
●	siła 400V
●	przycisk dzwonka
●	dzwonek
●	słuchawka domofonu
LTT	lokatorska tabl. teletech.
●	RTV gniazdo RTV

ZESTAWIENIE POWIERZCHNI:

Mieszkanie M8 - Powierzchnia użytkowa:

Lp.	Nr pom.	Nazwa Pomieszczenia	Posadzka	Powierzchnia
1.	M8.1	PRZEDPOKÓJ	PD	6,07 m ²
2.	M8.2	ŁAZIENKA	PD	3,17 m ²
3.	M8.3	POKÓJ	PD	8,97 m ²
4.	M8.4	POKÓJ Z ANEKSEM KUCHENNYM	PD	20,01 m ²
5.	M8.5	POKÓJ	PD	11,77 m ²
SUMA:				49,99 m ²

PD - posadzka w stanie deweloperskim - wylewka betonowa

APARTON Sp. z o.o. Sp.k. ul. Warszawska 13/6, 62-300 Września
tel. 603 877 877 biuro@aparton.info www.aparton.info
Biuro Sprzedaży Mieszkań: ul. Gradowskiego 15/7L, 09-402 Płock