

BUDYNEK E
1 PIĘTRO
LOKAL: M9

MIESZKANIE 3-POKOJOWE
POW. UŻYTKOWA: 55,85 m²
powierzchnia dodatkowa: balkon 6,00 m²

ARANŻACJA POMIESZCZEN LOKALU MIESZKALNEGO I WIDOK 3D MAJĄ CHARAKTER POGŁĄDOWY I STANOWI JEDYNE PRZYKŁADOWĄ KONCEPCJĘ



MINIATURA OSIEDLA



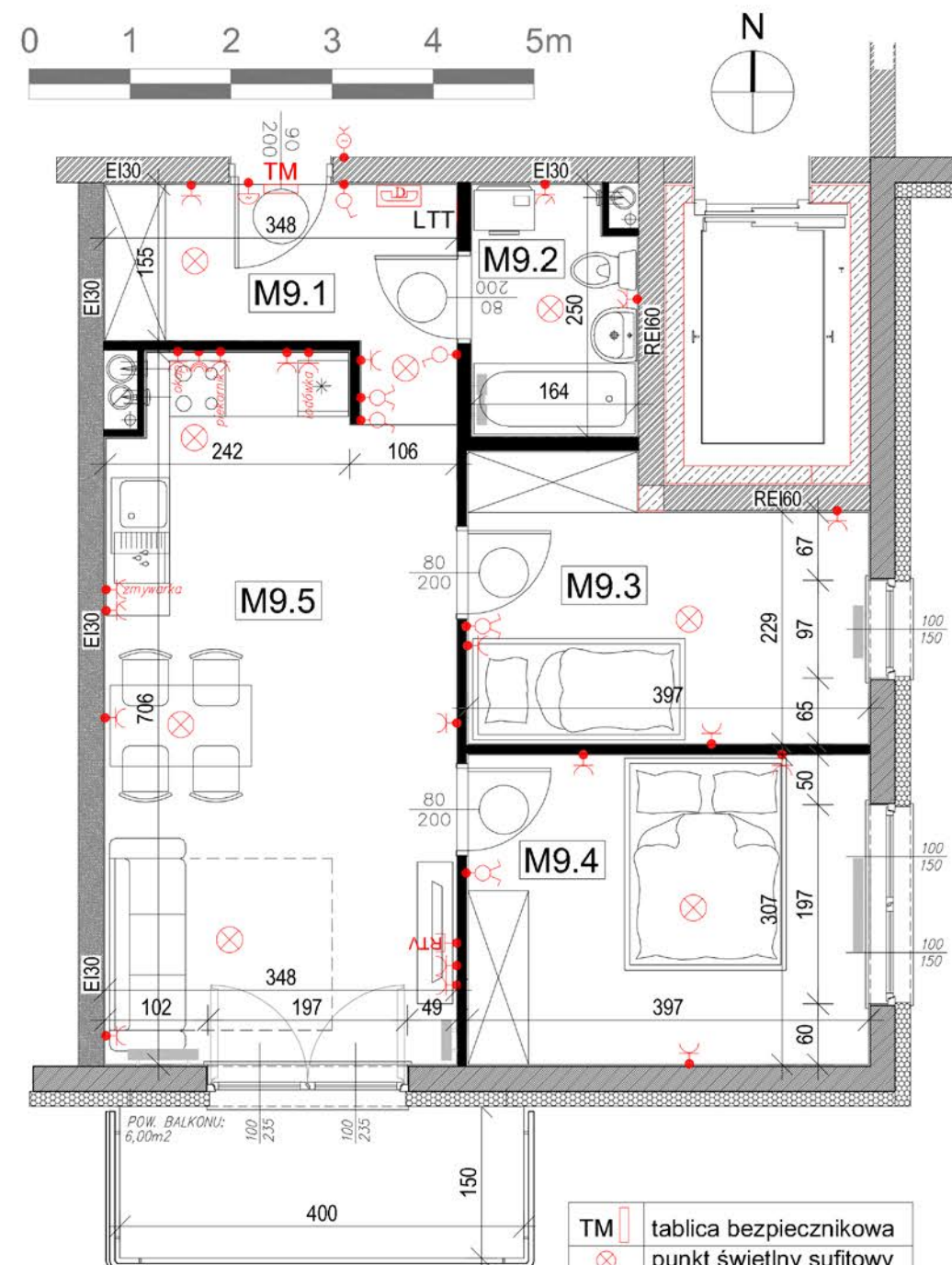
MINIATURA BUDYNKU

ZESTAWIENIE POWIERZCHNI:

Mieszkanie M9 - Powierzchnia użytkowa:

Lp.	Nr pom.	Nazwa Pomieszczenia	Posadzka	Powierzchnia	
1.	M9.1	PRZEDPOKÓJ	PD	6,19	m ²
2.	M9.2	ŁAZIENKA	PD	3,91	m ²
3.	M9.3	POKÓJ	PD	10,10	m ²
4.	M9.4	POKÓJ	PD	12,19	m ²
5.	M9.5	POKÓJ Z ANEKSEM KUCHENNYM	PD	23,46	m ²
SUMA:				55,85	m ²

PD - posadzka w stanie deweloperskim - wylewka betonowa



TM	tablica bezpiecznikowa
⊗	punkt świetlny sufitowy
•	łącznik pojedynczy
•	łącznik podwójny
•	gniazdo 230V
•	gniazdo 230V z klapką
•	siła 400V
•	przycisk dzwonka
•	dzwonek
•	słuchawka domofonu
LTT	lokatorska tabl. teletech.
•	RTV gniazdo RTV