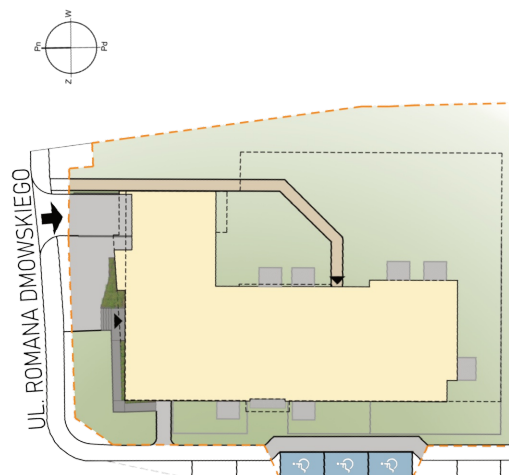
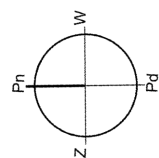
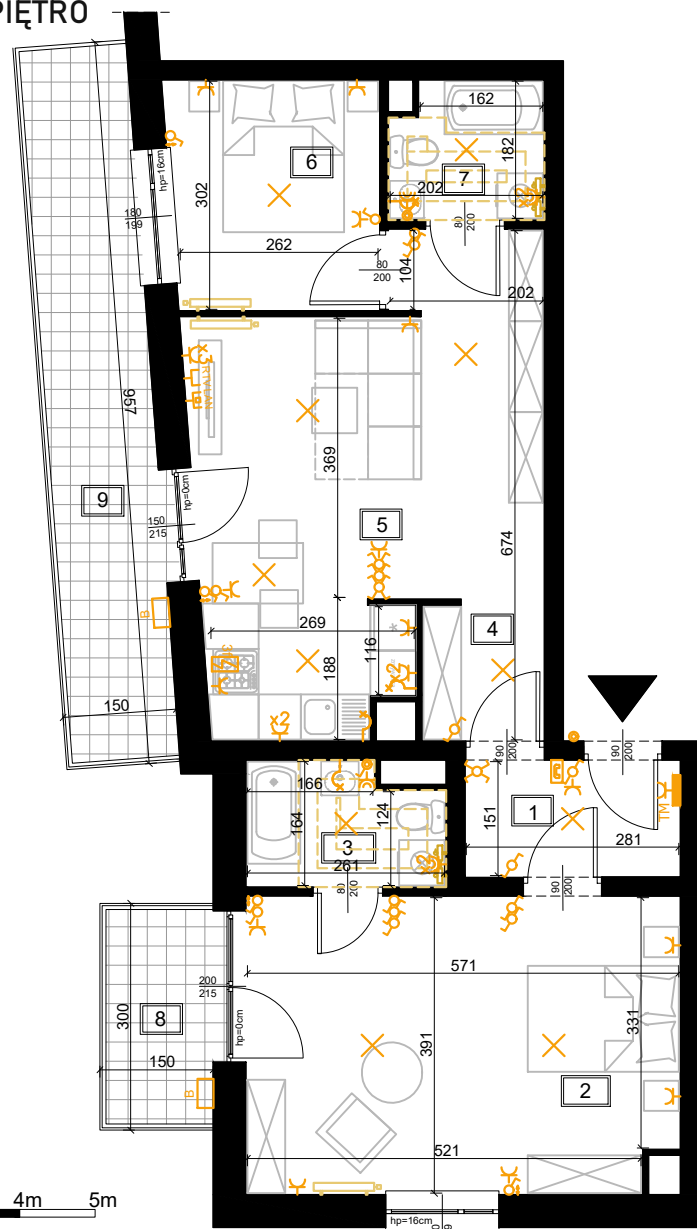


# MIESZKANIE 9

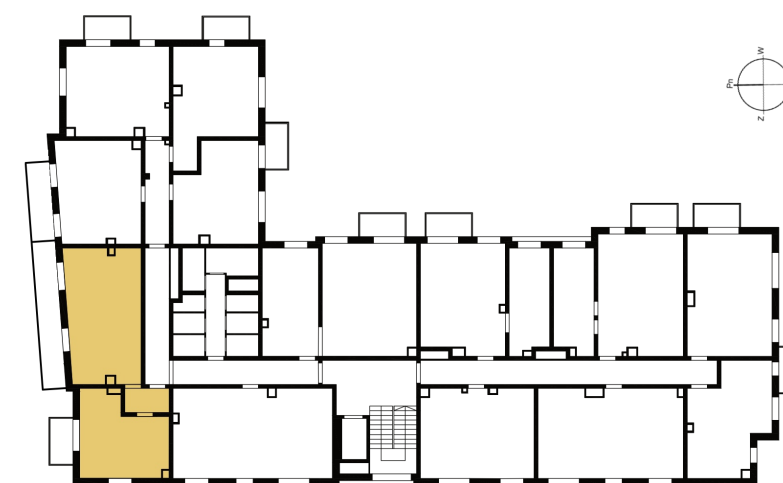
## BUDYNEK MIESZKALNY WIELORODZINNY UL. ROMANA DMOWSKIEGO WE WRZEŚNI



MIESZKANIE 3-POKOJOWE  
POW. UŻYTKOWA - 68,96 m<sup>2</sup> + BALKONY - 4,50 m<sup>2</sup>, 14,36 m<sup>2</sup>  
KONDYGNACJA - I PIĘTRO



NR	POMIESZCZENIE	POWIERZCHNIA [m <sup>2</sup> ]
1	KOMUNKACJA	4,24
2	SYPIALNIA	22,03
3	ŁAZIENKA	3,90
4	KOMUNKACJA	2,91
5	POKÓJ Z ANEKSEM KUCHENNYM	24,18
6	SYPIALNIA	8,23
7	ŁAZIENKA	3,47
SUMA		68,96
8	BALKON	4,50
9	BALKON	14,36



SCHEMAT LOKALIZACJI MIESZKANIA NA KONDYGNACJI



0 1m 2m 3m 4m 5m

### LEGENDA:

	OGRZEWANIE PODŁOGOWE		WPUST KABLOWY JEDNOFAZOWY / TRÓJFAZOWY		WŁĄCZNIKI
	GRZEJNIKI C. O. DRABINKOWY		TABLICA MIESZKANIOWA I TELEKOMUNIKACYJNA Z WBUDOWANYM GNIAZDKIEM		GNIAZDKA ELEKTRYCZNE
	GRZEJNIKI C. O.		OPRAWA OŚWIETLENIOWA SUFITOWA		GNIAZDKA RTV I INTERNET
	DZWONEK		OPRAWA OŚWIETLENIOWA ŚCIENNA		WŁĄCZNIK ROLETOWY (OPCJONALNIE)
	UNIFON / WIDEOMONITOR		OPRAWA OŚWIETLENIOWA BALKONOWA		

UWAGA: ARANŻACJA POMIESZCZEŃ W LOKALU MIESZKALNYM I WIDOK 3D MAJĄ WYŁĄCZNIE CHARAKTER POGŁĄDOWY

APARTON SP. Z O. O. SP. K. UL. WARSZAWSKA 13/6, 62-300 WRZEŚNIA  
tel. 799 153 607, email: biuro@aparton.info

